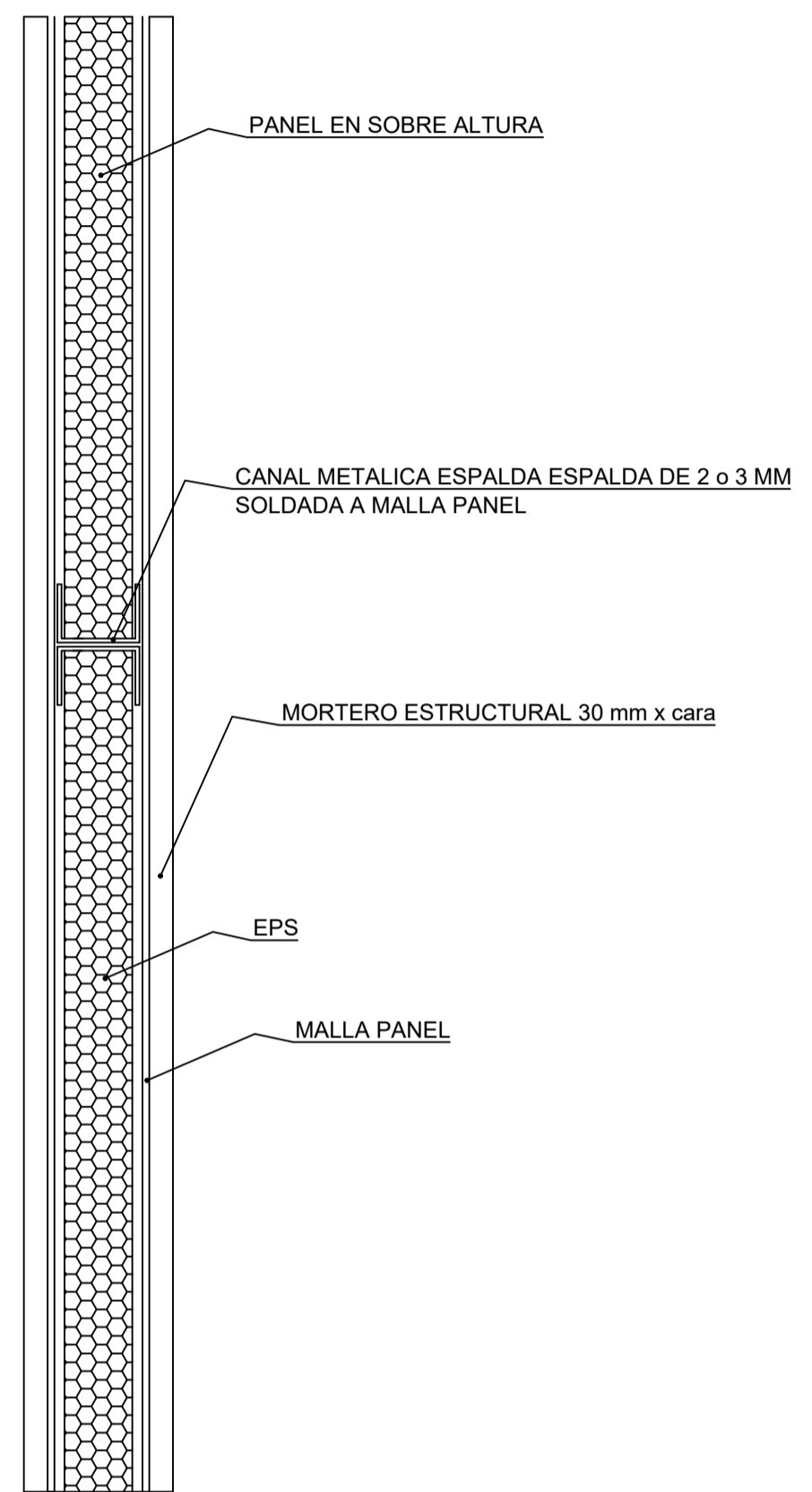


OPCION A



OPCION B

DETALLE CADENA METALICA INTERMEDIA MURO ALTO

NOTA: en la opción A, la canal metálica puede ir invertida, siempre que las pestañas queden soldadas al panel inferior y la horquilla soldada al interior de la canal, abraze al panel superior.

MONOPLAC Sistema Constructivo Termo-Acústico

LAM.1

TEMA: OPCIONES CADENA INTERMEDIA METALICA EN MURO ALTO

FECHA:
FEBRERO 2018